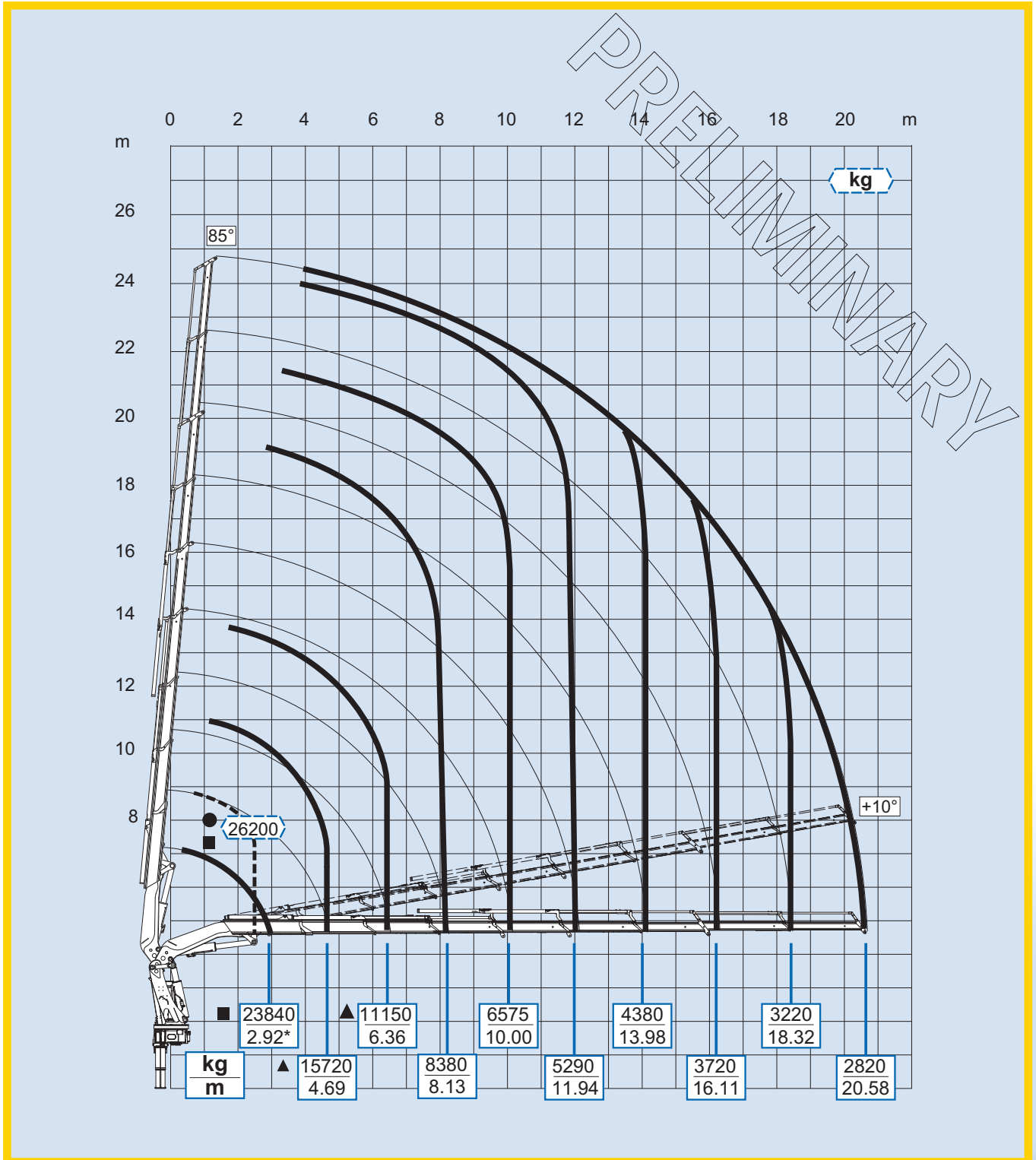


## 8S



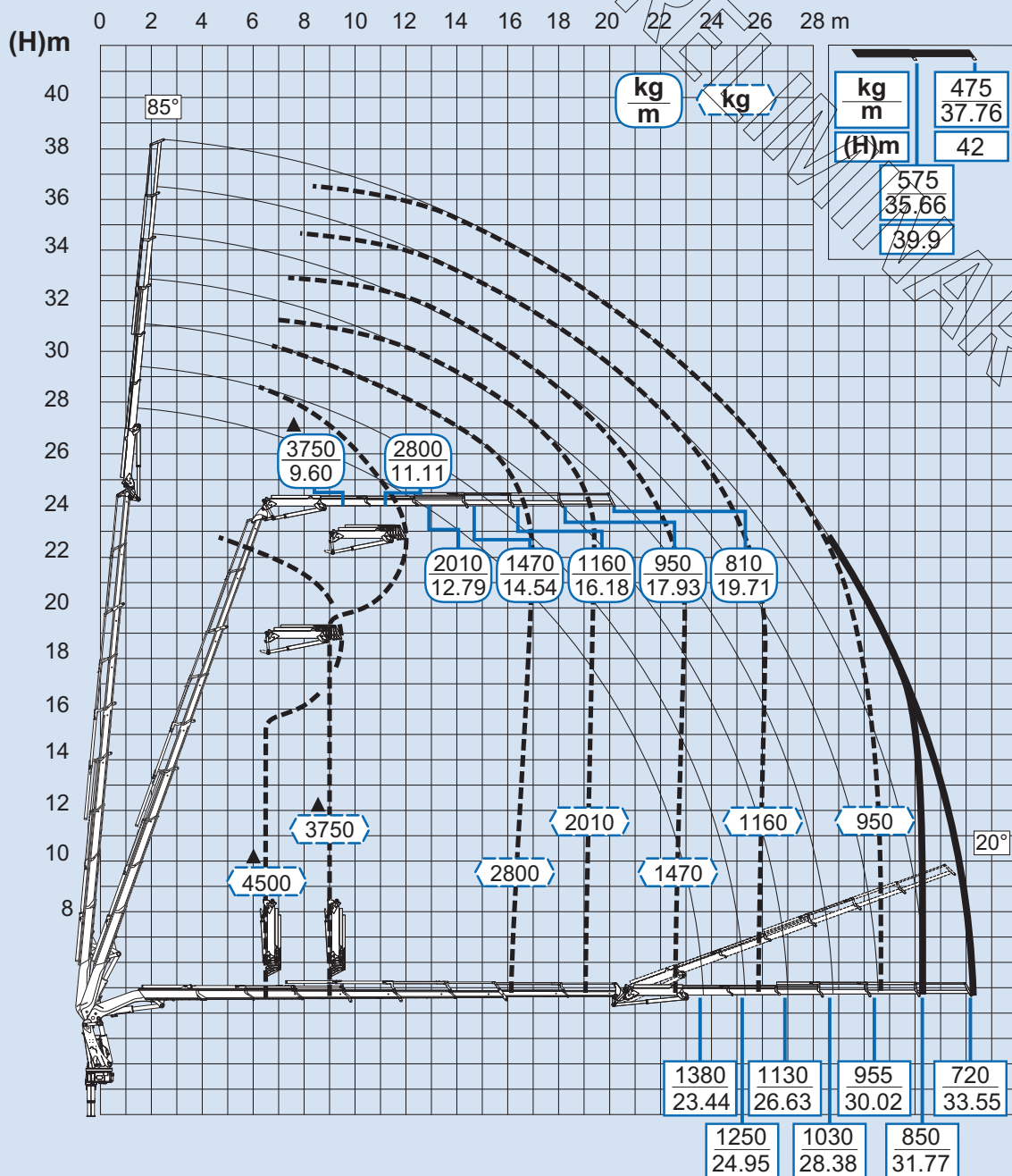
Per note generali e simbologia fare riferimento alla scheda: - For general notes and symbols, pls. refer to the schedule: - Pour notes générales et symboles, veuillez Vs. référer à la fiche: - Mit Bezug auf die allgemeinen Anmerkungen und die Symbolik, beziehen Sie sich bitte auf Blatt: - Para notas generales y simbología referirse a la ficha: - Voor algemene opmerkingen en symbolen, A.U.B Raadpleeg het schema: DP1R001

**Sol.Ge. S.p.A.**

Via Bonazzi, 12/14 - 40013 Castel Maggiore (BO) - I

tel. +39 051 4181211 - fax +39 051 701492 - web: [www.effer.it](http://www.effer.it) - e-mail: [info@effer.it](mailto:info@effer.it)

## 8S + JIB 6S



JIB140CP

Per note generali e simbologia fare riferimento alla scheda: - For general notes and symbols, pls. refer to the schedule: - Pour notes générales et symboles, veuillez Vs. référer à la fiche: - Mit Bezug auf die allgemeinen Anmerkungen und die Symbolik, beziehen Sie sich bitte auf Blatt: - Para notas generales y simbología referirse a la ficha: - Voor algemene opmerkingen en symbolen, A.U.B Raadpleeg het schema: DP1R001

Sol.Ge. S.p.A.

Via Bonazzi, 12/14 - 40013 Castel Maggiore (BO) - I

tel. +39 051 4181211 - fax +39 051 701492 - web: [www.effer.it](http://www.effer.it) - e-mail: [info@effer.it](mailto:info@effer.it)